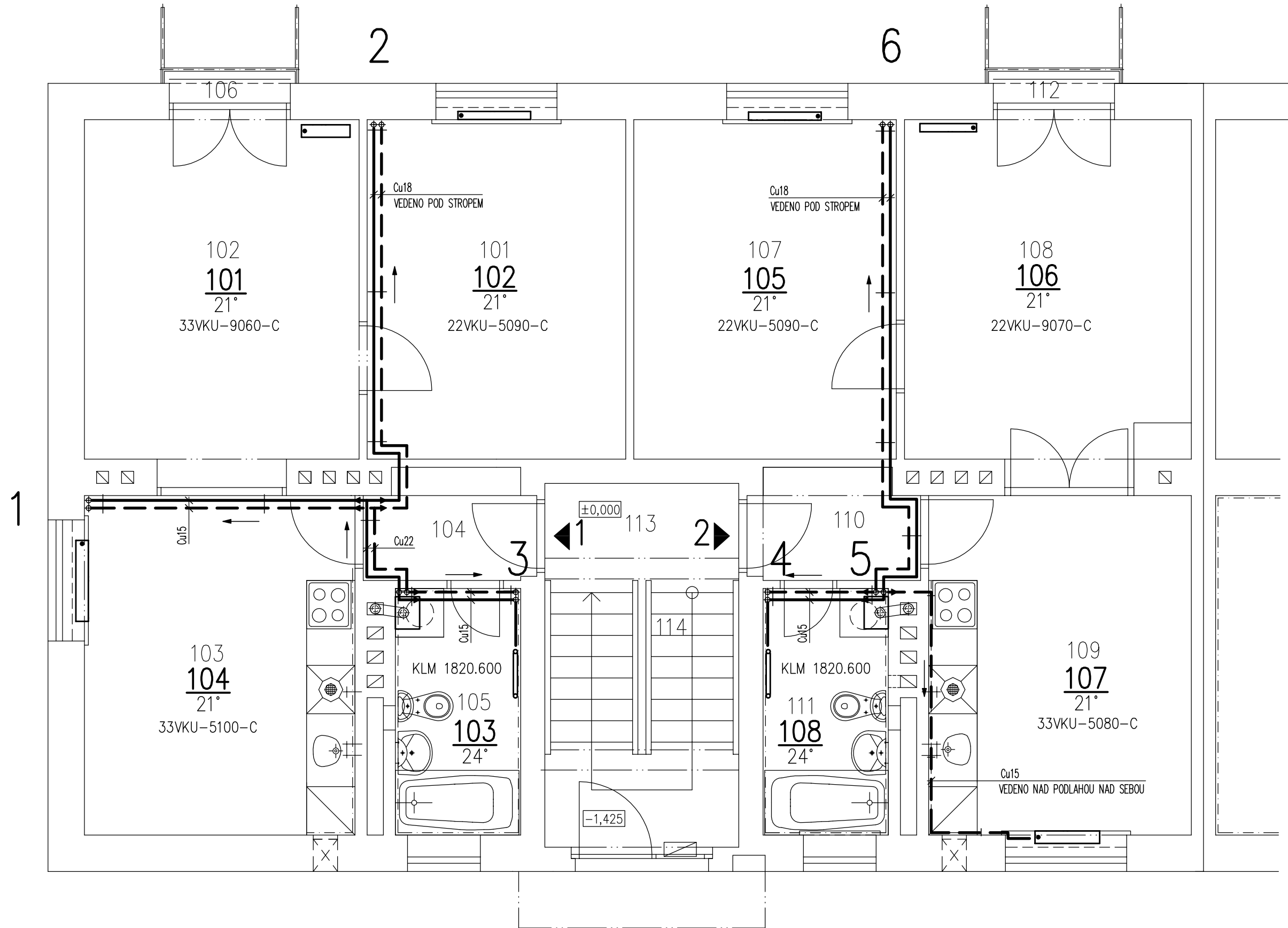
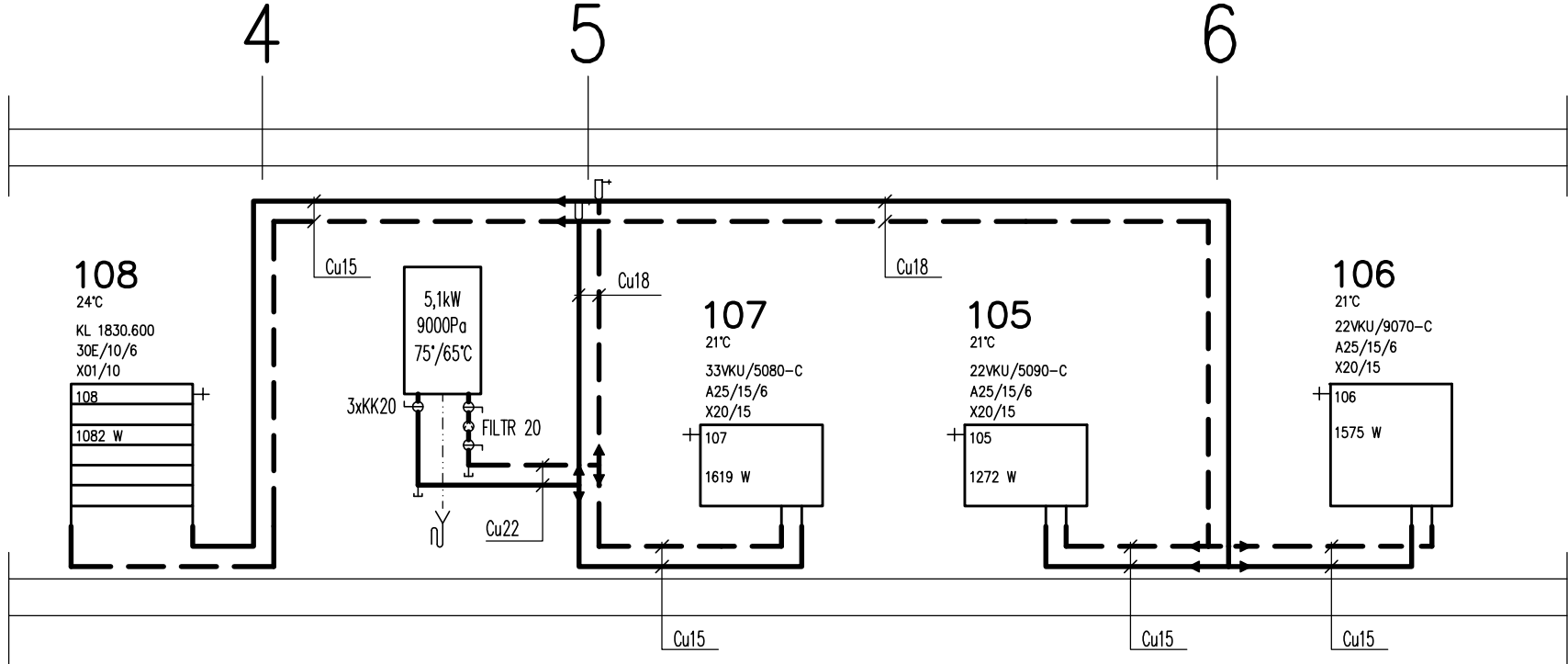


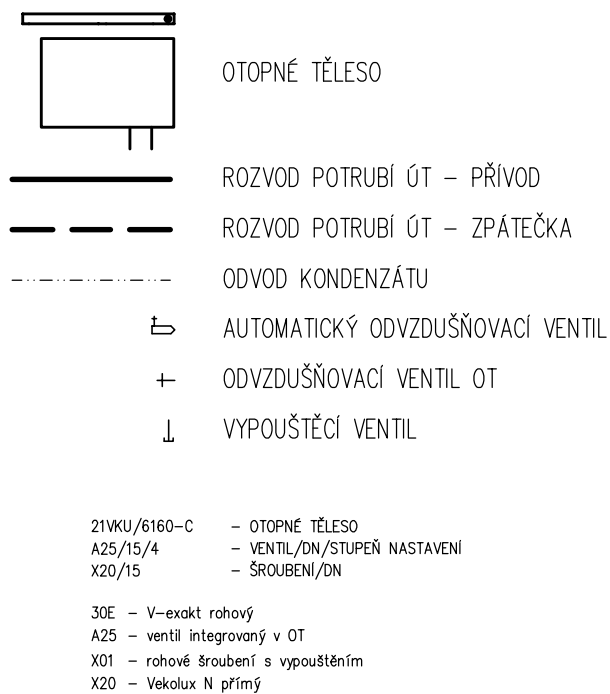
PŮDORYS



SCHEMA BYT Č.2



LEGENDA



- POZNÁMKA:
- VE VŠECH BYTECH BUDE POUŽIT ZÁVĚSNÝ KONDENZAČNÍ KOTEL GB 062-24K S PRŮTOKOVÝM OHŘEVEM VODY
  - ODVOD SPALIN BUDE PROVEDEN KONCENTRICKÝM VEDENÍM SPALINY/VZDUCH Ø125/80, VEDENÍM VE STÁVAJÍCÍCH KOMÍNECH

ÚSTŘEDNÍ VYTÁPĚNÍ

VED.PROJEKTU	ZODP.PROJEKTANT	AUTOR	MÍSTO STAVBY	<div><div><div>idea</div><div>ateliér</div><div>SPOL.S R.O.</div></div><div>INVESTICE · DESIGN · ARCHITEKTURA</div><div>UL.STRMÁ 12 709 00 OSTRAVA</div><div><div>FORMÁT</div><div>4xA4</div></div><div><div>DATUM</div><div>ČERVEN 2017</div></div><div><div>STUPEŇ P.D.</div><div>DSP+DPS</div></div><div><div>Z.ČÍSLO</div><div>28-6/17</div></div><div><div>MĚŘÍTKO</div><div>1:50</div></div><div><div>Č.V.</div><div>301</div></div></div>
ING.I.HOLINKA			OSTRAVA-ZÁBŘEH UL.ABRAMOVOVA 14/1590	
ZODP.PROJ.SPEC.	PROJEKTANT	KONTROLOVAL	INVESTOR	
Y.VEČEŘOVÁ		ING.I.HOLINKA	STATUT.MĚSTO OSTRAVA MĚSTSKÝ OBVOD 0-JIH	
ZMĚNA VYTÁPĚNÍ BYTŮ NA PLYNOVÉ ETÁŽOVÉ TOPENÍ, VČETNĚ VÝMĚNY ROZVODŮ VODOINSTALACE A ZAŘÍZOVACÍCH PŘEDMĚTŮ SMIRNOVOVA 1, OSTRAVA-ZÁBŘEH				
PŮDORYS 1.NP, SCHEMA				

LEGENDA MÍSTNOSTI

Č.M	ÚČEL MÍSTNOSTI	PL. (M2)
BYT Č.1-2+1 - 49,88m2		
101	LOŽNICE	13,44
102	OBÝVACÍ POKOJ	15,03
103	KUCHYNĚ	14,07
104	CHODBA	2,61
105	WC + KOUPELNA	4,73
106	KONZOLA FRANC.OKNA	0,44
BYT Č.2-2+1 - 50,30m2		
107	LOŽNICE	13,65
108	OBÝVACÍ POKOJ	15,66
109	KUCHYNĚ	13,65
110	CHODBA	2,61
111	WC + KOUPELNA	4,73
112	KONZOLA FRANC.OKNA	0,44
SPOLEČNÉ PROSTORY		10,80m2
113	CHODBA	3,24
114	SCHODIŠTĚ	7,56